



八幡のシェアオフィス
ダイヤモンド シェア

基本料金 (完全会員制)	固定席利用	9,000円/月	
	無線LAN		
	フリードリンク&スイーツ		
	ロッカー		
	個室利用		《予約制》
	起業&経営相談		《予約制》
さわらびガーデンモール駐車場90分無料			

オプション①	住所のご利用(登記可)	+ 5,000円/月
	FAX	

オプション②	コピー、プリンター	《月200枚まで、以降1枚5円》	+ 1,000円/月
--------	-----------	------------------	------------

オプション③	パートナー追加登録	《1名につき》	+ 3,000円/月
--------	-----------	---------	------------

指紋認証登録料	※初回登録時のみ	10,000円
---------	----------	---------

表示価格は、すべて税抜き価格です。

オフィス 365日 9:00~22:00 ※指紋認証による入退室管理

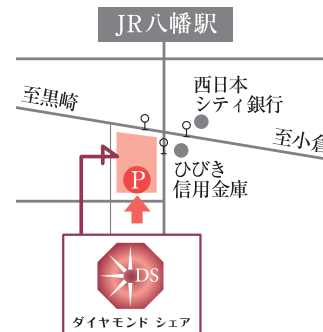
駐車場 9:00~22:00 (90分無料、以後30分100円)

Facebook
ページも
ご覧ください



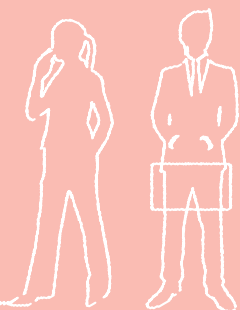
アクセス
JR/八幡駅 下車 徒歩3分
西鉄バス/八幡駅入口第二 (旧八幡駅前) 下車すぐ
〒805-0061 福岡県北九州市八幡東区西本町4-1-1
さわらびガーデンモール八幡一番街2階
※レッドキャベツが1Fのビル

お問い合わせ
見学予約
ご見学は、事前に必ずご予約ください
Mail diamond@colead.co.jp
090-9076-4607 (担当: 本山)
有限会社コ・リード
http://www.colead.co.jp/diamond/
☎093-616-1994 FAX/093-616-1997



八幡のシェアオフィス

ダイヤモンド シェア



さあ、
はじめよう